

Denuncia di impianto termico ad acqua calda

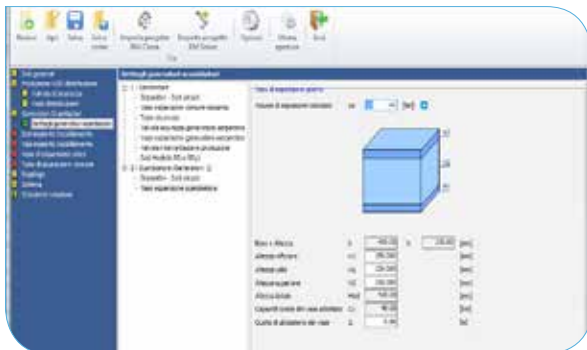
Ispesl è il software che permette di dimensionare e scegliere i dispositivi di sicurezza, espansione, protezione e controllo degli impianti termici ad acqua calda (sia a vaso chiuso che a vaso aperto) e di compilare in automatico le relazioni necessarie alla denuncia di impianto, relativamente ai moduli della relazione tecnica **RD, RR, RR/1**, nonché l'elenco dei componenti ed i documenti complementari in conformità al **D.M. 1.12.75** e alla **Raccolta R** dell'ISPEL giugno 1982, Edizioni 2005 e 2009.

Il programma permette di **progettare e/o verificare** le centrali termiche attraverso un wizard che guida l'utente, in funzione del tipo di impianto, nel dimensionamento del vaso di espansione (chiuso o aperto), della valvola di sicurezza o tubo di sicurezza, della valvola di scarico termico, della valvola di intercettazione del combustibile, del tubo di collegamento al vaso di espansione, della taratura del pressostato, del fondo scala manometro e della pressione di precarica del vaso. Permette di gestire, inoltre, gli **scambiatori di calore**, i **generatori di vapore**, gli **impianti solari termici**, i **generatori modulari** e i **generatori alimentati a biomasse**.

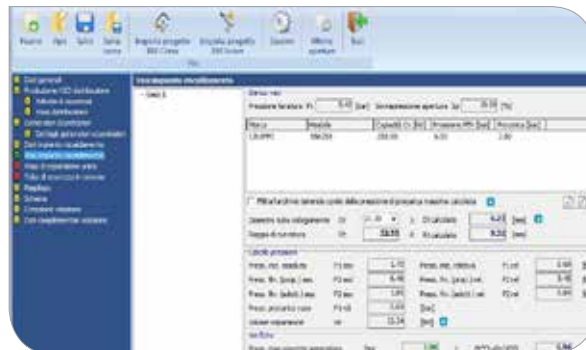
È possibile gestire gli **impianti di riscaldamento** dotati di accumulo, guidando l'utente nel dimensionamento del volume ottimale del puffer anche ai sensi della **UNI EN 303-5:2012** e nella scelta degli eventuali componenti ad esso asserviti.

Ispesl dispone di tutti i blocchi e i simboli necessari per costruire **lo schema di qualunque centrale termica**. Il modulo possiede tutte le principali funzioni di disegno tipiche dei più comuni e noti CAD, e permette input veloci, con una gestione intuitiva di tutti i blocchi che possono essere ruotati, spostati e scalati rapidamente.

Inserimento vaso di espansione



Dettagli vaso impianto





MODULI

- PRATICHE
- CENTRALI TERMICHE

Schema impianto



Centrali termiche

