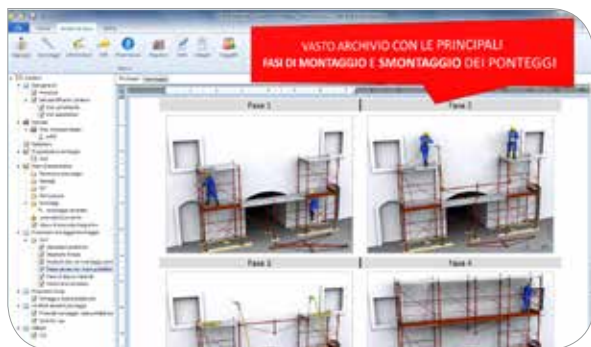


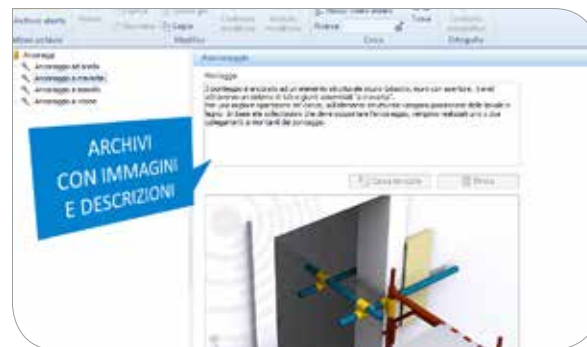
# SicurezzaPonteggi

Stesura Piano di montaggio, uso, smontaggio di ponteggi metallici fissi e verifica Calcolo Statico

**Sicurezza Ponteggi** è il programma che, a partire dal disegno del ponteggio e dei suoi componenti, genera il Piano di montaggio, uso e smontaggio (PIMUS) e permette la verifica strutturale dei ponteggi metallici fissi ai sensi della UNI 12811:2004 (Calcolo Statico). Tramite una procedura guidata (**Wizard Ponteggio**) il software permette di scegliere la tipologia di ponteggio (Tubi e giunti, Montanti e traversi prefabbricati, Telai prefabbricati), il numero di campate e di impalcati, l'interasse longitudinale e trasversale, l'altezza del primo impalcato e di quelli successivi e di definire tutti gli elementi che lo costituiscono (basette, passi carrai, mantovane, piazzole di carico e montacarichi, sbalzi sommitali e laterali, scale, controventi, ancoraggi ecc.). Il Wizard consente anche la progettazione e il calcolo di ponteggi articolati (ad esempio a forma di "L" o multidirezionali), prevedendo la possibilità di calcolarli poi singolarmente o tutti contemporaneamente. E' possibile importare planimetrie e prospetti di sfondo in formato dxf o dwg (le planimetrie possono essere importate anche da file di immagine). Dal **Wizard Ponteggio** vengono automaticamente aggiornate le prescrizioni di montaggio, uso e smontaggio e viene prodotto il PIMUS ed il disegno 3D ed esecutivo del ponteggio. **Calcolo Statico** si integra totalmente con il PIMUS e genera, a partire dal disegno 3D creato con il **Wizard Ponteggio**, la struttura unificare aste-nodi su cui eseguire le verifiche agli stati limite ultimi secondo la UNI 12811:2004. Il programma permette la totale personalizzazione delle informazioni di ogni singola asta e nodo con possibilità di leggere e modificare carichi, tipologia, materiale, diametri, spessori e vincoli, ecc.; è possibile inoltre personalizzare le classi di carico di ogni modulo e calcolare in maniera automatica la spinta del vento (anche in presenza di schermature quali teli di contenimento dei materiali, tabelloni pubblicitari, ecc.) e del carico da neve. Il software permette all'utente di inserire documenti editabili e disegni in formato bmp, wmf, emf, jpg o di acquisire immagini direttamente da scanner. Tutti i documenti possono essere esportati in formato editabile e in pdf; il disegno tridimensionale del ponteggio realizzato può essere esportato in dxf.



Fasi di montaggio e smontaggio ponteggio



Archivi del programma

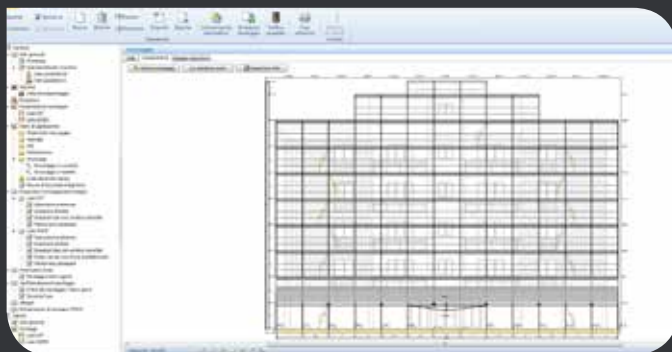
## MODULI

- PIMUS
- CALCOLO STATICO

## FUNZIONALITÀ

- **Wizard guidato** per la creazione e la personalizzazione del disegno tridimensionale del ponteggio
- **Gestione** delle verifiche preliminari e durante l'uso mediante check-list (stampa separata del Registro delle verifiche)
- **Visualizzazione 3D**
- **Gestione** dei ponteggi in pianta
- **Dichiarazione** di consegna del PIMUS
- **Verifica** SLU del ponteggio ai sensi della UNI 12811:2004
- **Relazione** del calcolo statico (completa degli Allegati "Spostamenti nodi" e "Sollecitazione aste")
- **Archivi interni** delle prescrizioni completo di immagini esplicative e schemi di dettaglio
- **Archivi interni** e personalizzabili di Appoggi, Ancoraggi, Dpi, Attrezzature e Ponteggi
- **Disegno esecutivo** in formato immagine
- **Disegno** di ciascun ponteggio esportabile in DXF tridimensionale
- **Esportazione** dei documenti in formato editabile e PDF
- **Controllo** automatico della completezza dei dati richiesti ed inseriti

Disegno con prospetto



Visualizzazione 3D di ponteggio multidirezionale

